

**SAMSUNG**

**ClimateHub**



**Pro dokonalé  
domácí klima  
a pohodlí**

# Představujeme vám Samsung ClimateHub

Nové integrované řešení Samsung ClimateHub pro vytápění a ohřev teplé užitkové vody přináší dokonalé domácí klima. Díky jednoduché instalaci, snadnému uvedení do provozu, tichému chodu a chytrému připojení je konečně snadné udržovat pohodlí domova.

## Pro dokonalé domácí klima a pohodlí



### Tichý provoz

Dnešní klimatizační systémy musí splňovat stále přísnější požadavky na hladinu hluku a minimalizovat akustické rušení kolem domu. 4krokový tichý režim systému Samsung ClimateHub umožňuje uživatelům snížit úroveň hluku vytvářeného venkovní jednotkou tepelného čerpadla na 35 dB(A).



### Snadná instalace

Integrovaná hydro jednotka se zásobníkem se vyznačuje kompaktním a modulárním designem. Instalace je snadná díky hydraulickým prvkům namontovaným z výroby a čelnímu servisnímu otvoru. Díky intuitivním možnostem údržby lze uvedení do provozu provést s vynaložením minimálního úsilí.



### Chytré připojení

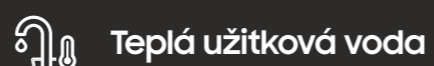
Systém ClimateHub lze spravovat na dálku. Pomocí volitelné sady Wi-Fi mohou uživatelé ovládat různé aspekty systému prostřednictvím aplikace Samsung SmartThings – zapínat a vypínat systém, ovládat jeho funkce či naplánovat jeho provoz kdykoli a odkudkoli.



Podlahové vytápění



Radiátor



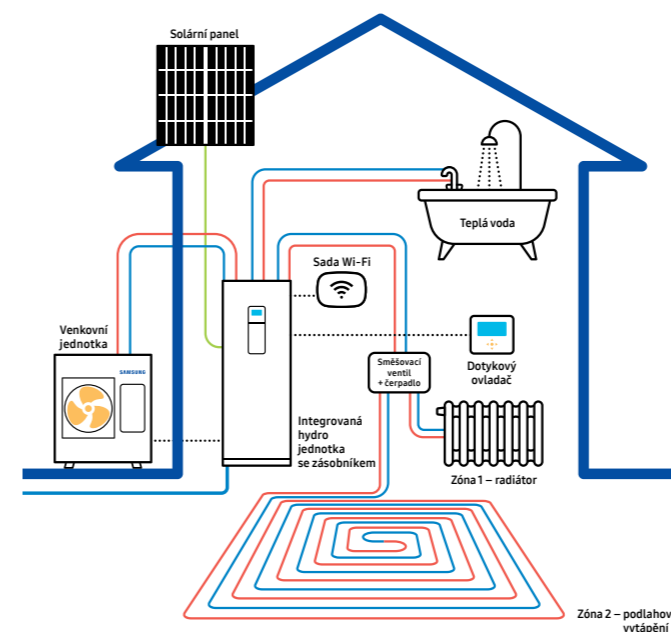
Teplá užitková voda



Projekt: Casa L (Španělsko) | Architektura projektu: ABATON | Design interiéru: BATAVIA | Fotografie: Carlos Muntadas

## ClimateHub Mono

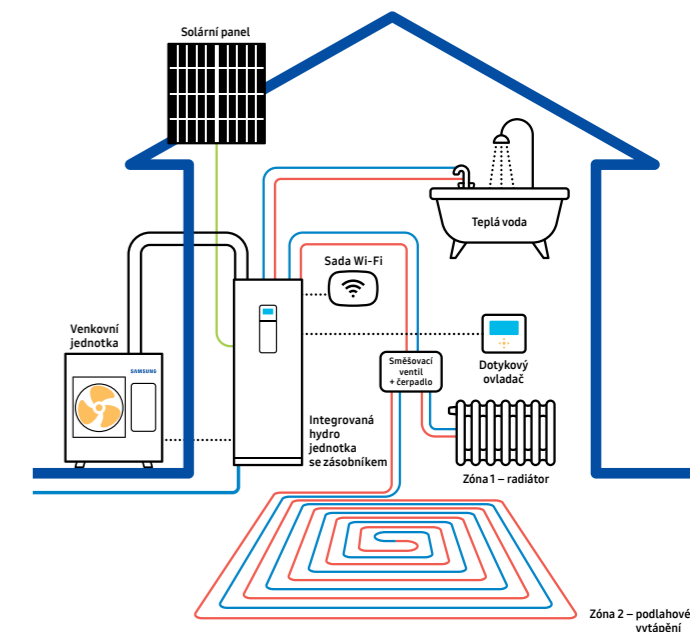
Konfigurace ClimateHub Mono sestává z jedné venkovní jednotky, která obsahuje hydronický systém, což usnadňuje instalaci a používání. Potenciál systému lze maximalizovat připojením k inteligentní síti (Smart Grid) nebo solární energii (PV).



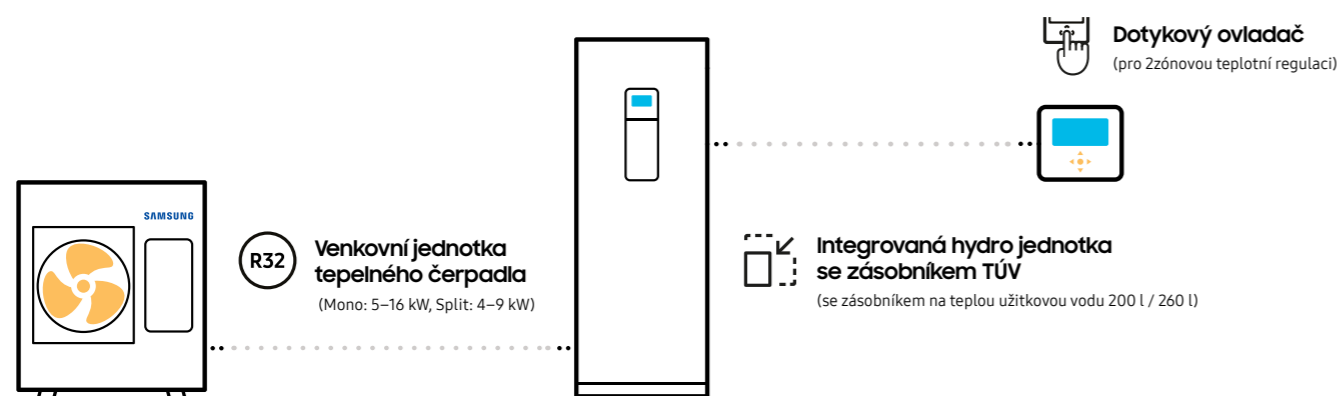
Schematické nákresy slouží pouze pro ilustraci. Přesné informace k instalaci naleznete v technické dokumentaci. Solární panely, podlahové topné panely, radiátory ani neintegrováné komponenty společnost Samsung neposkytuje, není-li uvedeno jinak.

## ClimateHub Split

Konfigurace ClimateHub Split sestává z jedné venkovní jednotky spojené potrubím obsahujícím chladivo s integrovanou hydro jednotkou se zásobníkem. Potenciál systému lze maximalizovat připojením k inteligentní síti (Smart Grid) nebo solární energii (PV).



## Integrované řešení Samsung



Hladiny akustického tlaku jsou předmětem prováděcích a provozních podmínek. Chytré připojení vyžaduje samostatné objednání sady Wi-Fi a instalaci aplikace Samsung SmartThings na chytrý telefon, dále síťové připojení a účet v aplikaci Samsung.

# Vlastnosti ClimateHub

## Kompaktní design

Řešení Samsung ClimateHub je založeno na kompaktní integrované hydro jednotce s velkým zásobníkem o objemu 200 l, respektive 260 l na teplou užitkovou vodu. Kompaktní a modulární konstrukce umožňuje přímou integraci systému do prostoru kuchyně nebo technické místnosti.



## Intuitivní ovládání

Společnost Samsung zavedla nový dotykový ovladač s několika jazykovými možnostmi a jasným barevným displejem. Tento ovladač (včetně českého a slovenského jazyka) umožňuje nastavení teploty, sledování energií, nastavení letního času a rychlé sledování chyb.\*

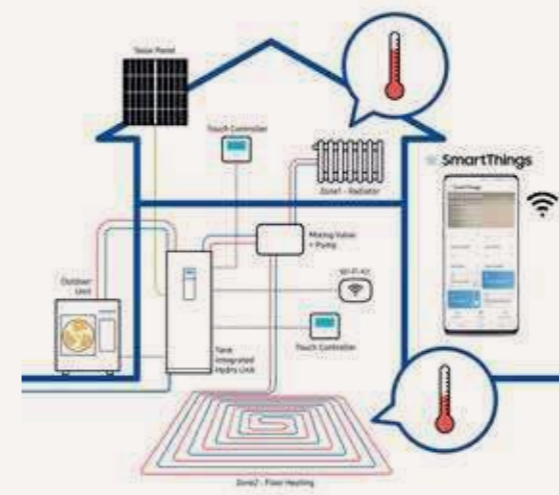
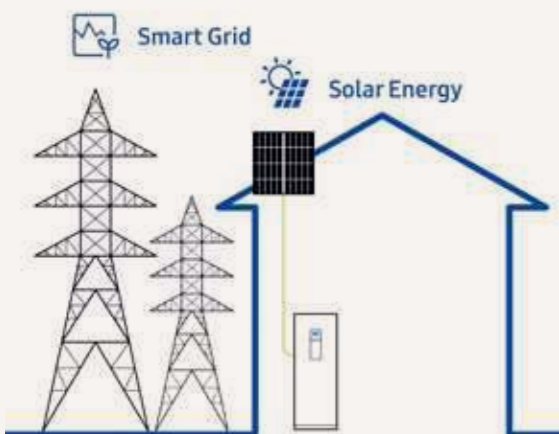
\* Obrázek ukazuje příklad aplikace a slouží pouze pro ilustraci. Vždy zkontrolujte aktuální informace, abyste zjistili dostupnost jazykových verzí.



## Smart Grid Ready a PV povoleno

Inteligentní síť (Smart Grid) efektivně integruje chování a akce všech uživatelů, kteří jsou k ní připojeni. Připravenost inteligentní sítě (Smart Grid) umožňuje uživatelům profitovat z ekonomicky efektivního a udržitelného zdroje napájení. Díky povolené funkci PV (fotovoltaická nebo „solární“ energie) lze systém připojit k solárním panelům a šetřit energii pomocí obnovitelných zdrojů.\*

\* Použití funkce „PV povoleno“ vyžaduje instalaci dalších zařízení třetích stran.



## Chytré připojení

Nový dotykový ovladač umožňuje uživatelům spravovat nastavení odlišné teploty pro každou zónu, což znamená, že vysokoteplotní radiátory a nízkoteplotní podlahové vytápění lze využívat efektivně. Pomocí volitelné sady Wi-Fi lze různé aspekty systému ovládat prostřednictvím aplikace Samsung SmartThings na vašem chytrém telefonu.\*

\* K dispozici na zařízeních iPhone a Android. Je vyžadováno síťové připojení. Je zapotřebí účet aplikace Samsung.

## Bezproblémová údržba

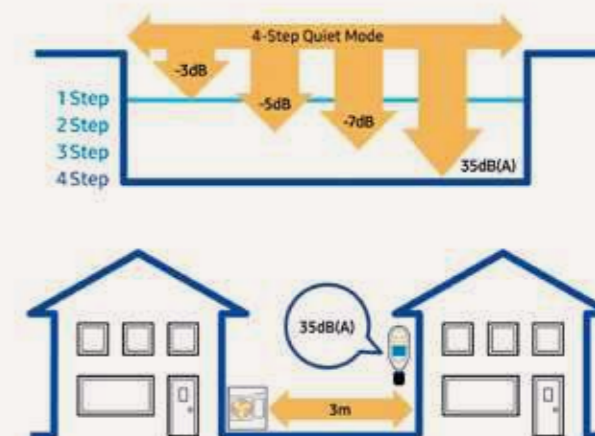
Díky pohodlně umístěnému servisnímu otvoru a intuitivním možnostem údržby, které jsou k dispozici prostřednictvím použití karty Micro SD nebo mobilní aplikace Samsung S-Checker, lze z čela jednotky snadno řešit problémy i provést spuštění.\*

\* Podrobnější informace o mobilní aplikaci S-Checker získáte přímo od kontaktní osoby společnosti Samsung.



## Tichý provoz

Aby bylo možné splnit stále přísnější požadavky na úroveň hlučnosti, umožňuje Samsung ClimateHub snížit úroveň hluku prostřednictvím 4krokového tichého provozního režimu. V závislosti na konkrétním modelu a konkrétních provozních podmínkách je možné dosáhnout úrovně až 35 dB(A).





Projekt: Atico en el Retiro (Španělsko)  
 Architektura projektu: ÁBATON  
 Design interiéru: BATAVIA  
 Fotografie: Belén Imaz

## Sestava ClimateHub



Venkovní jednotka R32



Integrovaná hydro jednotka se zásobníkem

Typ	Výkon	Název modelu	Kapacita	Integrovaná hydro jednotka s nádrží (Mono)			Integrovaná hydro jednotka s nádrží (Split)		
				200 l (1 Φ)	260 l (1 Φ)	260 l (3 Φ)	200 l (1 Φ)	260 l (1 Φ)	260 l (3 Φ)
Venkovní jednotka R32	Mono	1 Φ AE050RXYDEG/EU	5 kW	•					
		AE080RXYDEG/EU	8 kW	•	•				
		AE120RXYDEG/EU	12 kW	•	•				
		AE160RXYDEG/EU	16 kW	•	•				
	3 Φ	AE080RXYDGG/EU	8 kW			•			
		AE120RXYDGG/EU	12 kW			•			
		AE160RXYDGG/EU	16 kW			•			
	Split	1 Φ AE040RXEDEG/EU	4 kW				•	•	
		AE060RXEDEG/EU	6 kW				•	•	
		AE090RXEDEG/EU	9 kW				•	•	
3 Φ AE090RXEDGG/EU		9 kW						•	

## Volitelná sada Wi-Fi



Model	MIM-H04EN
Ventilátor	Kompatibilní ovladač
	MWR-WW10N (R32)
	Max. připojených venkovních jednotek
	16
	Aplikace
	SmartThings
	Hlasové rozpoznávání
	Bixby
	Uvítací chlazení/vytápění
	Geofencing
	Automatizace
	Přizpůsobené ovládání s řadou prováděcích pravidel
	Přidat sekvenci
	Snadné ovládání v uživatelském režimu na míru
	Monitorování energie
	Individuální monitorování výkonu až 16 venkovních jednotek
Rozměry výrobku (mm) Š × V × H	185 × 130 × 29

Informace obsažené v tomto dokumentu mohou zahrnovat předběžné hodnoty nebo zde mohou chybět hodnoty, které ještě nebyly v době vytvoření dokumentu k dispozici. Chcete-li získat nejnovější informace, navštivte portál Samsung Climate Solutions Partner Portal na adrese [partnerhub.samsung.com/climate](https://partnerhub.samsung.com/climate), nebo se obraťte přímo na kontaktní osobu společnosti Samsung.

# ClimateHub - specifikace

ClimateHub Mono R32 A+++



Systém	Provoz	Vnitřní jednotka		Venkovní jednotka		Ovladač	
		AE200RNWMEG/EU	AE200RNWMEG/EU	AE200RNWMEG/EU	AE200RNWMEG/EU	MWR-WW10N	MWR-WW10N
Systém	Jmenovitá kapacita	Topení A7/W35 <sup>1</sup> / A7/W55 <sup>2</sup>	W	5 000 / 4 300	8 000 / 7 100	12 000 / 11 300	
		Chlazení A35/W18 <sup>1</sup>	W	5 000	7 500	12 000	
	Příkon (jmenovitý)	Topení A7/W35 <sup>1</sup> / A7/W55 <sup>2</sup>	W	1 030 / 1 520	1 770 / 2 530	2 650 / 3 730	
		Chlazení A35/W18 <sup>1</sup>	W	1 140	1 900	2 770	
	COP (jmenovitě vytápění) A7/W35 <sup>1</sup> / A7/W55 <sup>2</sup>	W/W	4,85/2,83	4,52/2,81	4,53/3,03		
	EER (jmenovitě chlazení) A35/W18 <sup>1</sup>	W/W	4,39	3,95	4,33		
	SCOP LWT 35 °C / 55 °C	W/W	4,46/3,2	4,44/3,23	4,69/3,51		
	Průměrná sezónní účinnost vytápění prostoru Třída <sup>3</sup> LWT 35 °C / 55 °C	-	A+++/A++	A+++/A++	A+++/A++		
	Proud	MCA	A	16,00	22,00	28,00	
		MFA	A	20,00	27,50	35,00	
	Průtok vody	Min.	l/min	7,00	7,00	12,00	
		Max.	l/min	48,00	48,00	58,00	
	Teplota vody na výstupu <sup>4</sup>	Topení	°C	15-65	15-65	15-65	
		Chlazení	°C	5-25	5-25	5-25	
	Funkce	Smart Grid Ready	-	•	•	•	
PV povoleno		-	•	•	•		
Zónová regulace		-	•	•	•		
Integrovaná hydro jednotka s nádrží	Zdroj napájení	Φ, #, V, Hz	1 Φ, 2, 220-240 V, 50 Hz	1 Φ, 2, 220-240 V, 50 Hz	1 Φ, 2, 220-240 V, 50 Hz		
	Objem zásobníku TUV	litrů	200	200	200		
	Deklarovaný profil zatížení	L/XL	L	L	L		
	Třída energetické účinnosti	-	A	A	A		
	Hluk	Akustický tlak <sup>4</sup>	Std topení/chlazení	dB(A)	26	26	30
		Akustický výkon	Std topení	dB(A)	40	40	44
	Rozměry	Čistá hmotnost	kg	130,0	130,0	130,0	
Čisté rozměry (Š × V × H)		mm	595 × 1 800 × 700	595 × 1 800 × 700	595 × 1 800 × 700		
Venkovní jednotka	Zdroj napájení	Φ, V, Hz	1 Φ, 220-240 V, 50 Hz	1 Φ, 220-240 V, 50 Hz	1 Φ, 220-240 V, 50 Hz		
	Kompresor	Typ	-	BLDC Twin Rotary	BLDC Twin Rotary	BLDC Twin Rotary	
	Základní ohřivač	-	-	•	•		
	Hluk	Akustický tlak <sup>4</sup>	Std topení	dB(A)	45	48	50
			Std chlazení	dB(A)	45	48	50
		Akustická síla	Std topení	dB(A)	61	63	64
			Std chlazení	dB(A)	62	64	65
	Rozměry	Čistá hmotnost	kg	58,5	76,0	110,0	
		Čisté rozměry (Š × V × H)	mm	880 × 798 × 310	940 × 998 × 330	940 × 1 420 × 330	
	Chladivo	Typ	-	R32	R32	R32	
		Tyto produkty obsahují fluorovaný skleníkový plyn R32 (GWP = 675).					
		Plnění ve výrobě	tCO <sub>2e</sub>	0,68	0,78	1,49	
	Potrubí	Vodovodní potrubí (vytápění prostoru)	Vstup/výstup	Φ, mm	28/28	28/28	28/28
		Vodovodní potrubí (DHW)	Vstup/výstup	Φ, mm	22/22	22/22	22/22
	Provoz	Teplota okolí	Topení	°C	-25-35	-25-35	-25-35
Chlazení			°C	10-46	10-46	10-46	
DHW			°C	-25-43	-25-43	-25-43	

## Příslušenství



Dotykový ovladač	Sada Wi-Fi	Externí termostat	Záložní ohřivač (4/6 kW)
MWR-WW10N	MIM-H04EN	MRW-TA	MHC-*00FE



AE200RNWMEG/EU AE160RXYDEG/EU MWR-WW10N	AE260RNWMGG/EU AE080RXYDGG/EU MWR-WW10N	AE260RNWMGG/EU AE120RXYDGG/EU MWR-WW10N	AE260RNWMGG/EU AE160RXYDGG/EU MWR-WW10N
16 000 / 15 000	8 000 / 7 100	12 000 / 11 300	16 000 / 15 000
14 000	7 500	12 000	14 000
3 620 / 5 180	1 770 / 2 530	2 650 / 3 730	3 620 / 5 180
3 280	1 900	2 770	3 280
4,42/2,90	4,52/2,81	4,53/3,03	4,42/2,90
4,27	3,95	4,33	4,27
4,48/3,53	4,44/3,23	4,69/3,51	4,48/3,53
A+++/A++	A+++/A++	A+++/A++	A+++/A++
32,00	10,00	10,00	12,00
40,00	16,10	16,10	16,10
12,00	7,00	12,00	12,00
58,00	48,00	58,00	58,00
15-65	15-65	15-65	15-65
5-25	5-25	5-25	5-25
•	•	•	•
•	•	•	•
•	•	•	•
•	•	•	•
1 Φ, 2, 220-240 V, 50 Hz	3 Φ, 4, 380-415 V, 50 Hz	3 Φ, 4, 380-415 V, 50 Hz	3 Φ, 4, 380-415 V, 50 Hz
200	260	260	260
L	XL	XL	XL
A	A	A	A
30	26	30	30
44	40	44	44
130,0	140,0	140,0	140,0
595 × 1 800 × 700	595 × 1 800 × 700	595 × 1 800 × 700	595 × 1 800 × 700
1 Φ, 220-240 V, 50 Hz	3 Φ, 380-415 V, 50 Hz	3 Φ, 380-415 V, 50 Hz	3 Φ, 380-415 V, 50 Hz
BLDC Twin Rotary	BLDC Twin Rotary	BLDC Twin Rotary	BLDC Twin Rotary
•	•	•	•
52	48	50	52
54	48	50	54
66	63	64	66
68	64	65	68
110,0	75,0	111,0	111,0
940 × 1 420 × 330	940 × 998 × 330	940 × 1 420 × 330	940 × 1 420 × 330
R32	R32	R32	R32
Tyto produkty obsahují fluorovaný skleníkový plyn R32 (GWP = 675).			
1,49	0,78	1,49	1,49
2,20	1,15	2,20	2,20
28/28	28/28	28/28	28/28
22/22	22/22	22/22	22/22
-25-35	-25-35	-25-35	-25-35
10-46	10-46	10-46	10-46
-25-43	-25-43	-25-43	-25-43

<sup>1</sup> Energetický štítek A+++ je k dispozici podle klasifikace štítků 2019, EU č. 811/2013, na stupnici od D do A+++.

<sup>2</sup> Stav A2W: (topení) voda vstup/výstup 30 °C / 35 °C, venkovní vzduch 7 °C [DB] / 6 °C [WB]; (chlazení) voda vstup/výstup 23 °C / 18 °C, venkovní vzduch 35 °C [DB].

<sup>3</sup> Stav A2W: (topení) voda vstup/výstup 47 °C / 55 °C, venkovní vzduch 7 °C [DB] / 6 °C [WB].

<sup>4</sup> 65 °C až +10 °C (max. 60 °C až -5 °C)

<sup>5</sup> Úroveň akustického tlaku se měří v anechoické komoře. Úroveň akustického tlaku je relativní hodnota závislá na vzdálenosti a akustickém prostředí. Úroveň akustického tlaku se může v závislosti na provozních podmínkách lišit.

# ClimateHub - specifikace

ClimateHub Split **R32** **A+++**



		Vnitřní jednotka		AE200RNWSEG/EU	AE200RNWSEG/EU	AE200RNWSEG/EU	
		Venkovní jednotka		AE040RXEDEG/EU	AE060RXEDEG/EU	AE090RXEDEG/EU	
		Ovladač		MWR-WW10N	MWR-WW10N	MWR-WW10N	
Systém	Provoz	Jmenovitá kapacita	Topení A7/W35 <sup>1</sup> / A7/W55 <sup>2</sup>	4 400 / 3 900	6 000 / 5 200	9 000 / 8 000	
			Chlazení A35/W18 <sup>1</sup>	5 000	6 500	8 700	
		Příkon (jmenovitý)	Topení A7/W35 <sup>1</sup> / A7/W55 <sup>2</sup>	846 / 1 320	1 220 / 1 810	1 870 / 2 730	
			Chlazení A35/W18 <sup>1</sup>	1 090	1 470	2 110	
		COP (jmenovitě vytápění) A7/W35 <sup>1</sup> / A7/W55 <sup>2</sup>	W/W	5,20/2,95	4,92/2,87	4,81/2,93	
		EER (jmenovitě chlazení) A35/W18 <sup>1</sup>	W/W	4,59	4,42	4,12	
		SCOP LWT 35 °C / 55 °C	W/W	4,58/3,25	4,58/3,31	4,45/3,24	
		Průměrná sezónní účinnost vytápění prostoru Třída * LWT 35 °C / 55 °C	-	A+++/A++	A+++/A++	A+++/A++	
		Proud	MCA	A	16,00	16,00	22,00
			MFA	A	20,00	20,00	27,50
	Teplota vody na výstupu <sup>3</sup>	Topení	°C	15-65	15-65	15-65	
		Chlazení	°C	5-25	5-26	5-27	
	Funkce	Smart Grid Ready / PV povoleno	-	•	•	•	
		4krokový tichý režim	-	•	•	•	
		Zónová regulace	-	•	•	•	
Integrovaná hydro jednotka s nádrží	Zdroj napájení	Φ, #, V, Hz	1 Φ, 2, 220-240 V, 50 Hz	1 Φ, 2, 220-240 V, 50 Hz	1 Φ, 2, 220-240 V, 50 Hz		
	Objem zásobníku TUV	litrů	200	200	200		
	Deklarovaný profil zatížení	L/XL	L	L	L		
	Třída energetické účinnosti	-	A+	A+	A+		
	Hluk	Akustický tlak <sup>4</sup>	Std topení/chlazení	dB(A)	26	26	26
		Akustický výkon	Std topení	dB(A)	40	40	40
	Rozměry	Čistá hmotnost	kg	136	136	136	
		Čisté rozměry (Š × V × H)	mm	595 × 1 800 × 700	595 × 1 800 × 700	595 × 1 800 × 700	
	Venkovní jednotka	Zdroj napájení	Φ, V, Hz	1 Φ, 220-240 V, 50 Hz	1 Φ, 220-240 V, 50 Hz	1 Φ, 220-240 V, 50 Hz	
		Kompresor	Typ	-	BLDC Twin Rotary	BLDC Twin Rotary	BLDC Twin Rotary
Základní ohříváč		-	-	-	•		
Hluk		Akustický tlak <sup>4</sup>	Std topení	dB(A)	44	47	49
			Std chlazení	dB(A)	46	47	49
		Akustická síla	Noční režim při 3 m	dB(A)	≤ 35	35	35
			Std topení	dB(A)	58	60	64
Rozměry		Std chlazení	dB(A)	61	62	63	
		Čistá hmotnost	kg	46,5	46,5	73,0	
Chladivo		Typ	-	R32	R32	R32	
			Tyto produkty obsahují fluorovaný skleníkový plyn R32 (GWP = 675).				
		Plnění ve výrobě	tCO <sub>2e</sub>	0,81	0,81	0,95	
Potrubí		Připojení potrubí	Potrubí na kapalínu	Φ, mm (palce)	6,35 (1/4")	6,35 (1/4")	6,35 (1/4")
			Potrubí na plyn	Φ, mm (palce)	15,88 (5/8")	15,88 (5/8")	15,88 (5/8")
		Délka potrubí (venkovní jednotka - vnitřní jednotka)	Max. [ekviv.]	m	30,00	30,00	35,00
	Výškový rozdíl (vnitřní jednotka - vnitřní jednotka)		Max.	m	20,00	20,00	20,00
	Vodovodní potrubí (vytápění prostoru)	Vstup/výstup	Φ, mm	28/28	28/28	28/28	
	Vodovodní potrubí (DHW)	Vstup/výstup	Φ, mm	22/22	22/22	22/22	
	Provoz	Teplota okolí	Topení	°C	-25-35	-25-35	-25-35
Chlazení			°C	10-46	10-46	10-46	
DHW			°C	-25-43	-25-43	-25-43	

Příslušenství



Dotykový ovladač	Sada Wi-Fi	Externí termostat	Záložní ohříváč (4/6 kW)
MWR-WW10N	MIM-H04EN	MRW-TA	MHC-*00FE



AE260RNWSEG/EU	AE260RNWSEG/EU	AE260RNWSEG/EU	AE260RNWSEG/EU
AE040RXEDEG/EU	AE060RXEDEG/EU	AE090RXEDEG/EU	AE090RXEDEG/EU
MWR-WW10N	MWR-WW10N	MWR-WW10N	MWR-WW10N
4 400 / 3 900	6 000 / 5 200	9 000 / 8 000	9 000 / 8 000
5 000	6 500	8 700	8 700
846 / 1 320	1 220 / 1 810	1 870 / 2 730	1 870 / 2 730
1 090	1 470	2 110	2 110
5,20/2,95	4,92/2,87	4,81/2,93	4,81/2,93
4,59	4,42	4,12	4,12
4,58/3,25	4,58/3,31	4,45/3,24	4,45/3,24
A+++/A++	A+++/A++	A+++/A++	A+++/A++
16,00	16,00	22,00	10,00
20,00	20,00	27,50	16,10
15-65	15-65	15-65	15-65
5-28	5-29	5-30	5-31
•	•	•	•
•	•	•	•
•	•	•	•
1 Φ, 2, 220-240 V, 50 Hz	1 Φ, 2, 220-240 V, 50 Hz	1 Φ, 2, 220-240 V, 50 Hz	3 Φ, 4, 380-415 V, 50 Hz
260	260	260	260
XL	XL	XL	XL
A+	A+	A+	A+
26	26	26	26
40	40	40	40
146,0	146,0	146,0	146,0
595 × 1 800 × 700	595 × 1 800 × 700	595 × 1 800 × 700	595 × 1 800 × 700
1 Φ, 220-240 V, 50 Hz	1 Φ, 220-240 V, 50 Hz	1 Φ, 220-240 V, 50 Hz	3 Φ, 380-415 V, 50 Hz
BLDC Twin Rotary	BLDC Twin Rotary	BLDC Twin Rotary	BLDC Twin Rotary
-	-	•	•
44	47	49	49
46	47	49	49
≤ 35	35	35	35
58	60	64	64
61	62	63	63
46,5	46,5	73,0	72,0
880 × 638 × 310	880 × 638 × 310	940 × 998 × 330	940 × 998 × 330
R32	R32	R32	R32
Tyto produkty obsahují fluorovaný skleníkový plyn R32 (GWP = 675).			
0,81	0,81	0,95	0,95
1,2	1,2	1,4	1,4
6,35 (1/4")	6,35 (1/4")	6,35 (1/4")	6,35 (1/4")
15,88 (5/8")	15,88 (5/8")	15,88 (5/8")	15,88 (5/8")
30,00	30,00	35,00	35,00
20,00	20,00	20,00	20,00
28/28	28/28	28/28	28/28
22/22	22/22	22/22	22/22
-25-35	-25-35	-25-35	-25-35
10-46	10-46	10-46	10-46
-25-43	-25-43	-25-43	-25-43

<sup>1</sup> Energetický štítek A+++ je k dispozici podle klasifikace štítků 2019, EU č. 811/2013, na stupnici od D do A+++.

<sup>2</sup> Stav A2W: (topení) voda vstup/výstup 30 °C / 35 °C, venkovní vzduch 7 °C [DB] / 6 °C [WB]; (chlazení) voda vstup/výstup 23 °C / 18 °C, venkovní vzduch 35 °C [DB].

<sup>3</sup> Stav A2W: (topení) voda vstup/výstup 47 °C / 55 °C, venkovní vzduch 7 °C [DB] / 6 °C [WB].

<sup>4</sup> 65 °C až +10 °C (max. 60 °C až -5 °C)

<sup>5</sup> Úroveň akustického tlaku se měří v anechoické komoře. Úroveň akustického tlaku je relativní hodnota závislá na vzdálenosti a akustickém prostředí. Úroveň akustického tlaku se může v závislosti na provozních podmínkách lišit. 35 dB(A) se týká pouze venkovních jednotek o výkonu 6 kW a 9 kW do teploty +4 °C ve vzdálenosti 3 m v anechoickém prostředí.



Podrobnější informace o řešení  
Samsung Climate Solutions naleznete zde:  
[www.samsung.com/climate](http://www.samsung.com/climate)

Copyright © 2019 Samsung Electronics Air Conditioner Europe B.V. Všechna práva vyhrazena. Samsung je registrovaná ochranná známka společnosti Samsung Electronics Co., Ltd. Specifikace a návrhy se mohou měnit bez oznámení a mohou zahrnovat předběžné informace. Hmotnosti a míry v nemetrických jednotkách jsou přibližné. Všechny údaje se považují za správné v době zpracování. Společnost Samsung neodpovídá za chyby nebo opomenutí. Některé obrázky mohou být digitálně upravené. Všechny názvy značek, výrobků a služeb a loga jsou ochranné známky a/nebo registrované ochranné známky jejich příslušných vlastníků a tímto se uznávají a potvrzují.



Společnost Samsung Electronics Co., Ltd. se účastní certifikačního programu Eurovent (ECP) pro klimatizační zařízení (AC), variabilní průtok chladiva (VRF) a tepelné čerpadlo pro chlazení kapalin (LCP-HP). Zkontrolujte trvanlivost certifikátu:  
[www.eurovent-certification.com](http://www.eurovent-certification.com)

**Samsung Electronics Air Conditioner Europe B.V.**

Evert van de Beekstraat 310, 1118 CX Schiphol  
P.O. Box 75810, 1118 ZZ Schiphol  
+31 (0)8 81 41 61 00  
Nizozemí